

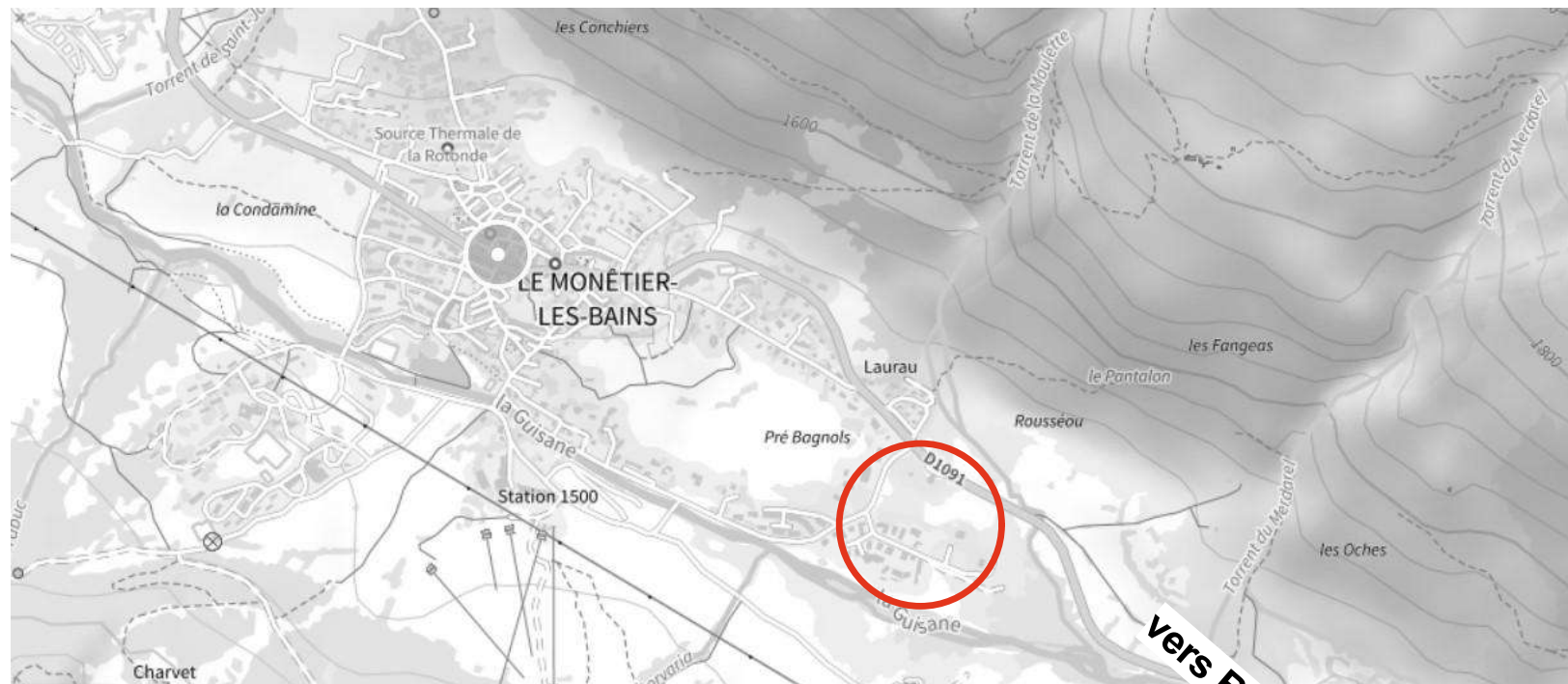
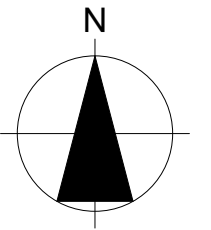


CHALETS DES AGNEAUX  
DOSSIER PLANS DE VENTE

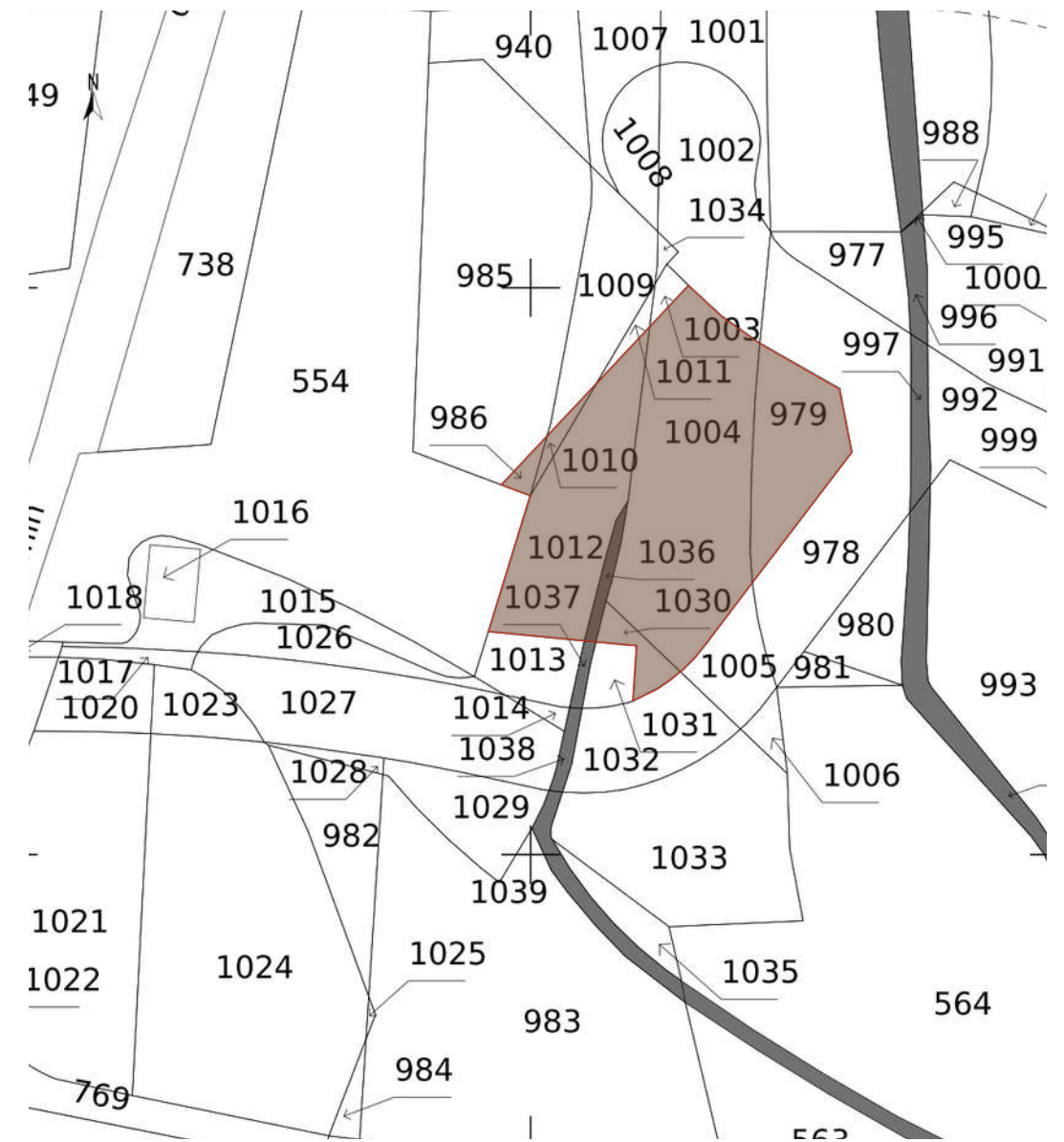
Chalets  
*Barrou*



# Plans de vente

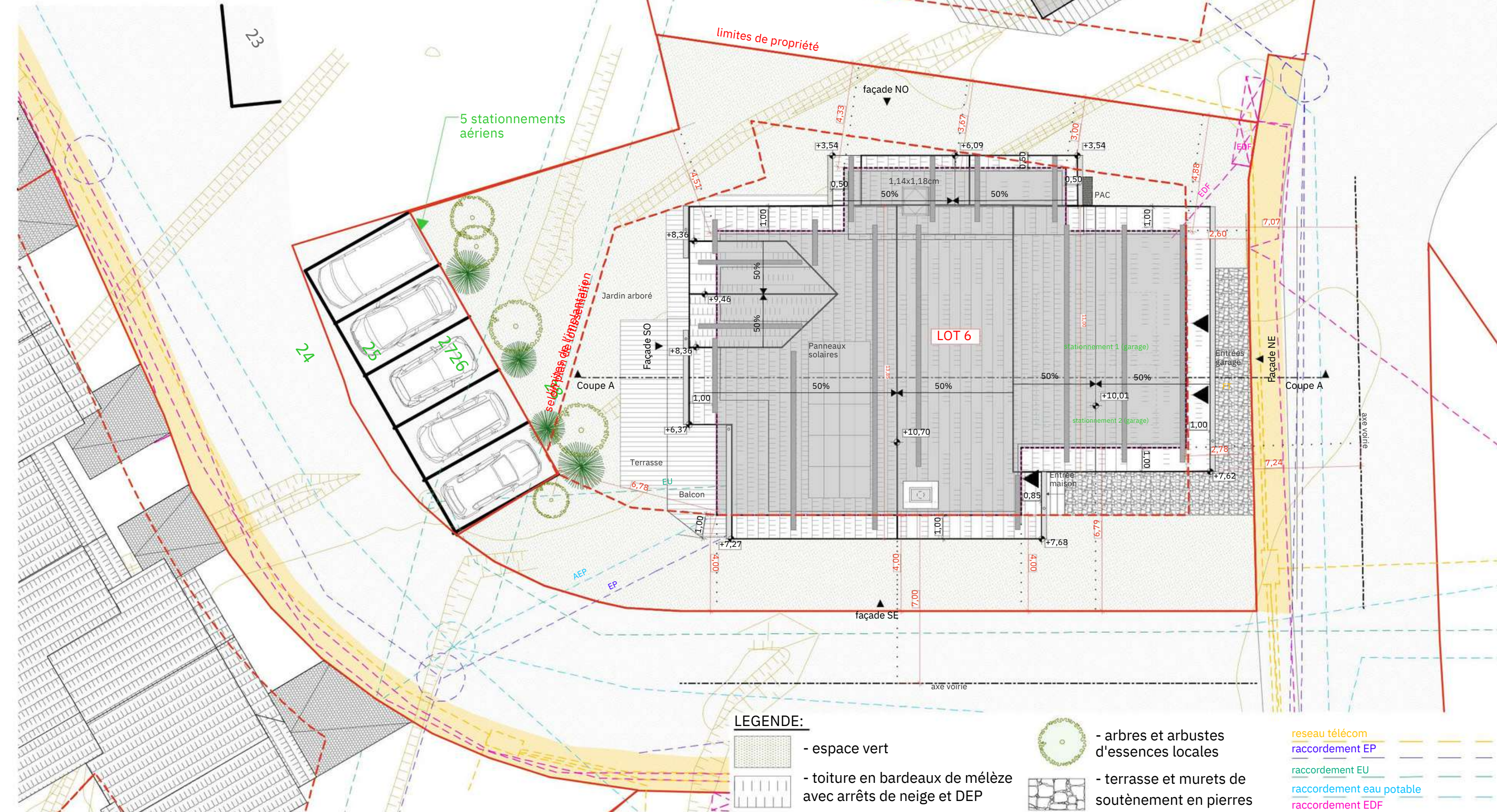
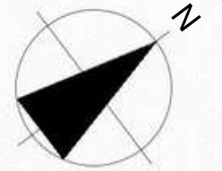


SITUATION





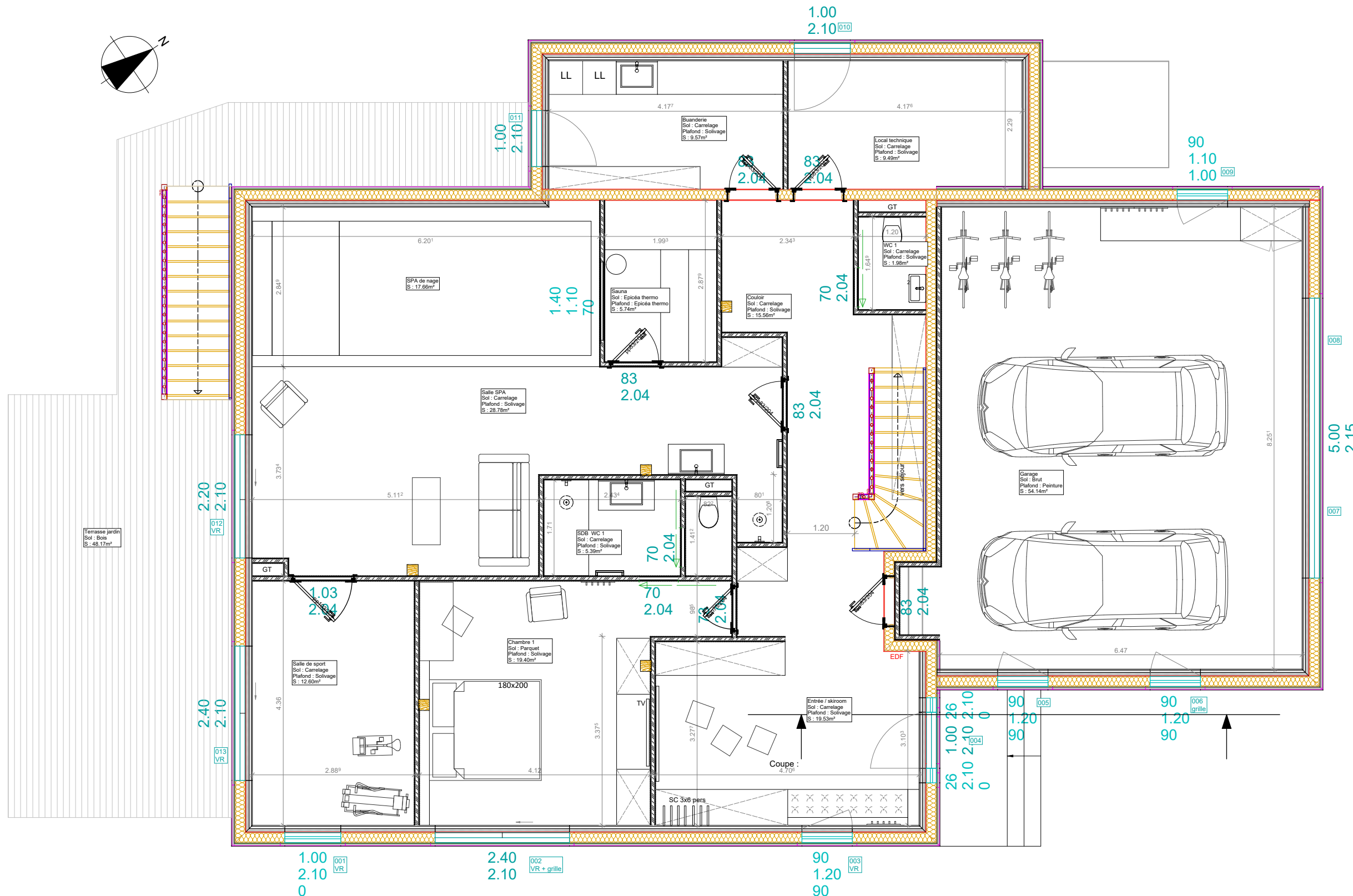
- 2 places de stationnements dans garages enterrés (sur lot 8)



ECHELLE 1/150  
PCMI 2 PLAN de MASSE (1)



## Plan aménagement - RDC



## CHALET DES AGNEAUX

SURFACE NIVEAU 0

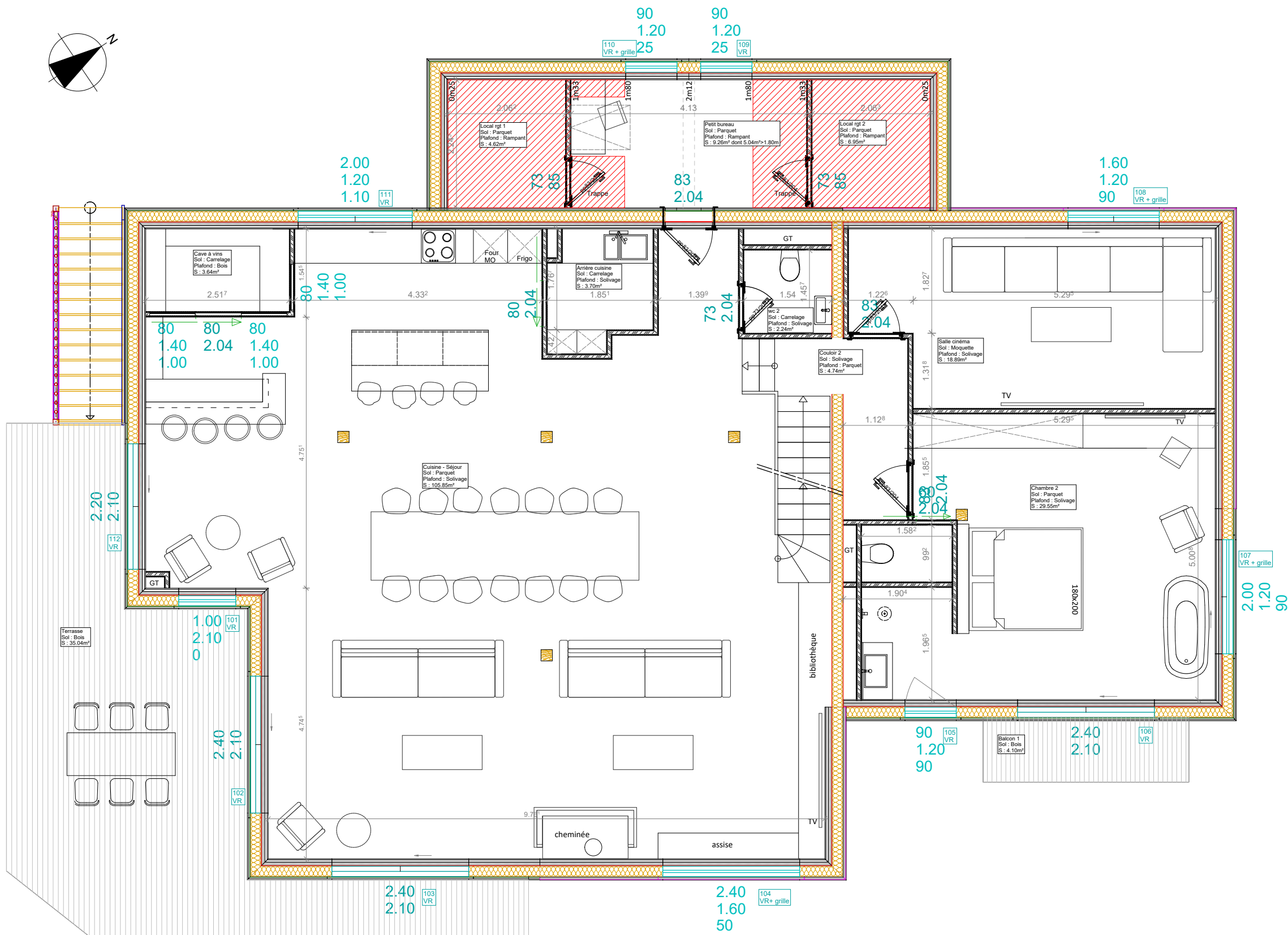
SPA(Nage, Sauna et salon)	52.18 m <sup>2</sup>
Salle de sport	12.60 m <sup>2</sup>
Chambre + SDB	24.79 m <sup>2</sup>
Ski Room / Entrée	19.53 m <sup>2</sup>
WC	1.98 m <sup>2</sup>
Buanderie	9.57 m <sup>2</sup>
Couloir	12.68 m <sup>2</sup>
<u>Surface Habitable</u> ( <u>&gt;1.80</u> )	<u>133.33 m<sup>2</sup></u>
Garage	54.14 m <sup>2</sup>
Terrasse	48.17 m <sup>2</sup>
Local technique	9.49 m <sup>2</sup>
Surface <1.80	2.88 m <sup>2</sup>
Jardin	436.79 m <sup>2</sup>
<u>Surface Privative</u>	<u>684.8 m<sup>2</sup></u>

GT: Gaine Technique

Version du  
29/07/2024

\* Plans de vente réalisés sur la base du permis de construire  
Plans provisoires susceptibles d'évoluer en surfaces et de subir des adaptations dimensionnelles,  
techniques et d'organisation afin de répondre aux contraintes induites par les études détaillées.  
Les poutres, pannes, poteaux, soffites et faux-plafond n'apparaissent pas systématiquement.

# Plan aménagement - R+1



CHALET DES AGNEAUX

## SURFACE NIVEAU 1

Cuisine /séjour	105.85 m <sup>2</sup>
Arrière cuisine	3.70 m <sup>2</sup>
Cave à vins	3.64 m <sup>2</sup>
WC	2.24 m <sup>2</sup>
Chambre 2 +SDB	29.55m <sup>2</sup>
Petit bureau	5.04 m <sup>2</sup>
Salle séjour / Cinéma	18.89 m <sup>2</sup>
Couloir	4.74 m <sup>2</sup>

Surface Habitable (>1.80) 173.65m<sup>2</sup>

Balcon 4.10 m<sup>2</sup>  
Terrasse 35.04 m<sup>2</sup>  
Surface <1.80 15.79 m<sup>2</sup>

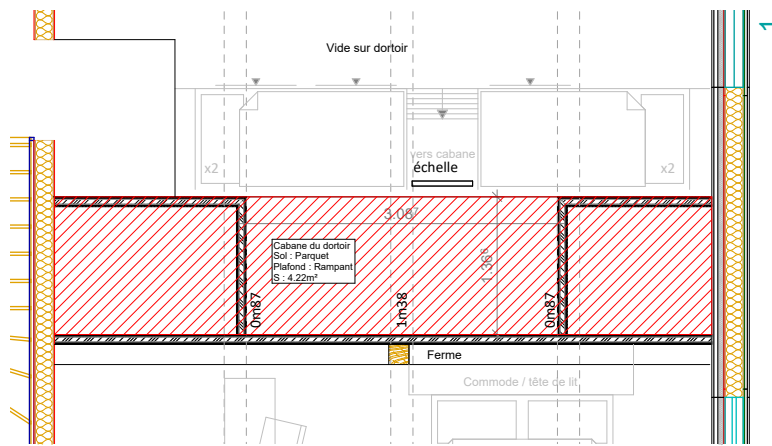
Surface Privative 228.58 m<sup>2</sup>

GT: Gaine Technique

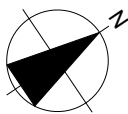
Version du 29/07/2024

\* Plans de vente réalisés sur la base du permis de construire  
Plans provisoires susceptibles d'évoluer en surfaces et de subir des adaptations dimensionnelles, techniques et d'organisation afin de répondre aux contraintes induites par les études détaillées.  
Les poutres, pannes, poteaux, sofités et faux-plafond n'apparaissent pas systématiquement.

# Plan aménagement - R+2



PLAN ARCHI NIVEAU 2  
ECHELLE 1/75



## Mezzanine - R+3



CHALET DES AGNEAUX

### SURFACE NIVEAU 2

Dortoir	21.21 m <sup>2</sup>
SDB (Dortoir)	4.82 m <sup>2</sup>
Chambre 3 + SDB	29.82 m <sup>2</sup>
Chambre 4+ SDB	23.94 m <sup>2</sup>
Chambre 5 + SDB	23.48 m <sup>2</sup>
Chambre 6 + SDB	25.79 m <sup>2</sup>
Petite salon	14.73 m <sup>2</sup>
Couloir	3.18 m <sup>2</sup>
WC (Dortoir)	1.39 m <sup>2</sup>

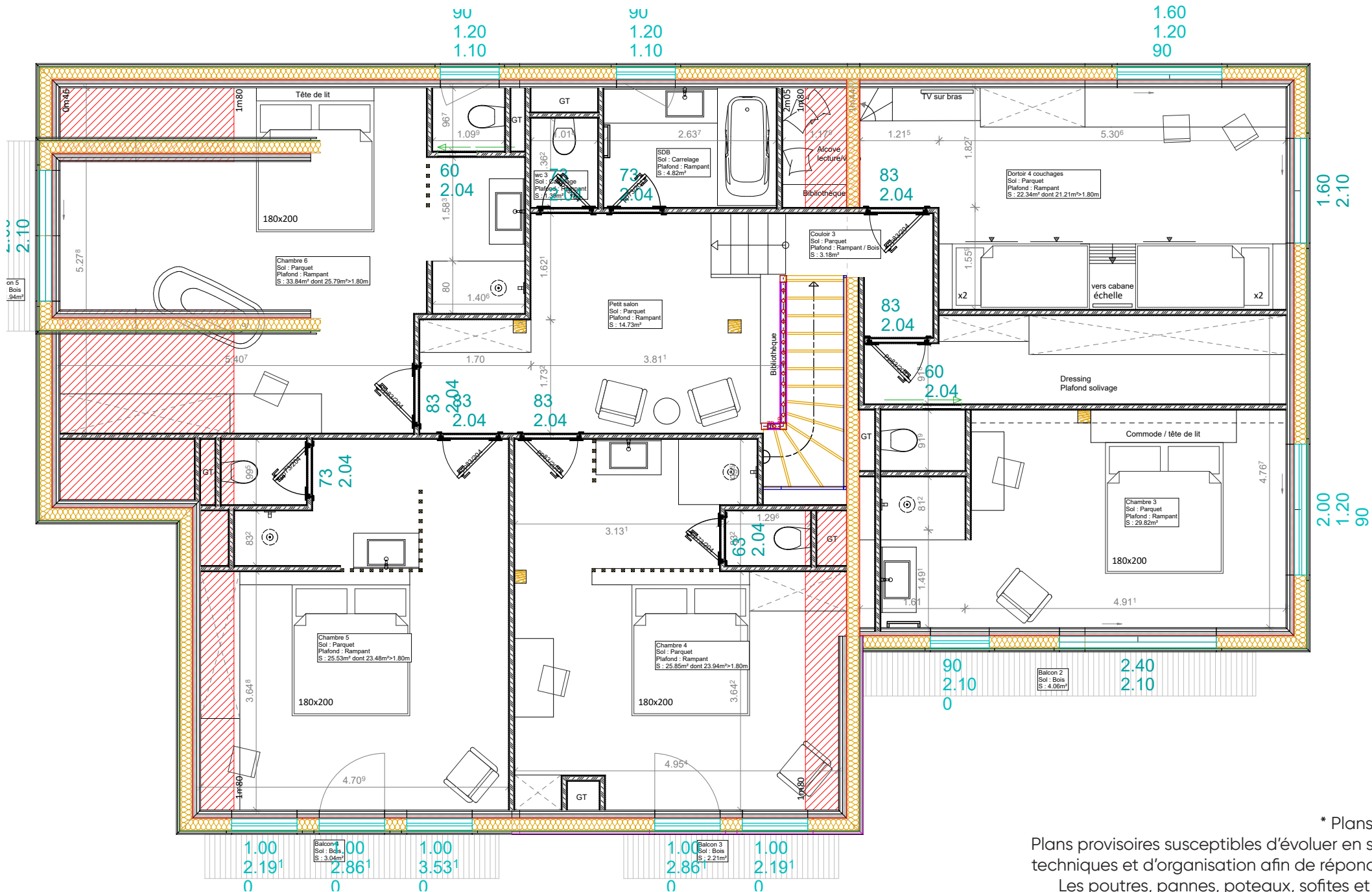
Surface Habitable  
(>1.80) 148.36 m<sup>2</sup>

Balcon  
Surface <1.80 17.36 m<sup>2</sup>

Surface Privative 176.97 m<sup>2</sup>

GT: Gaine Technique

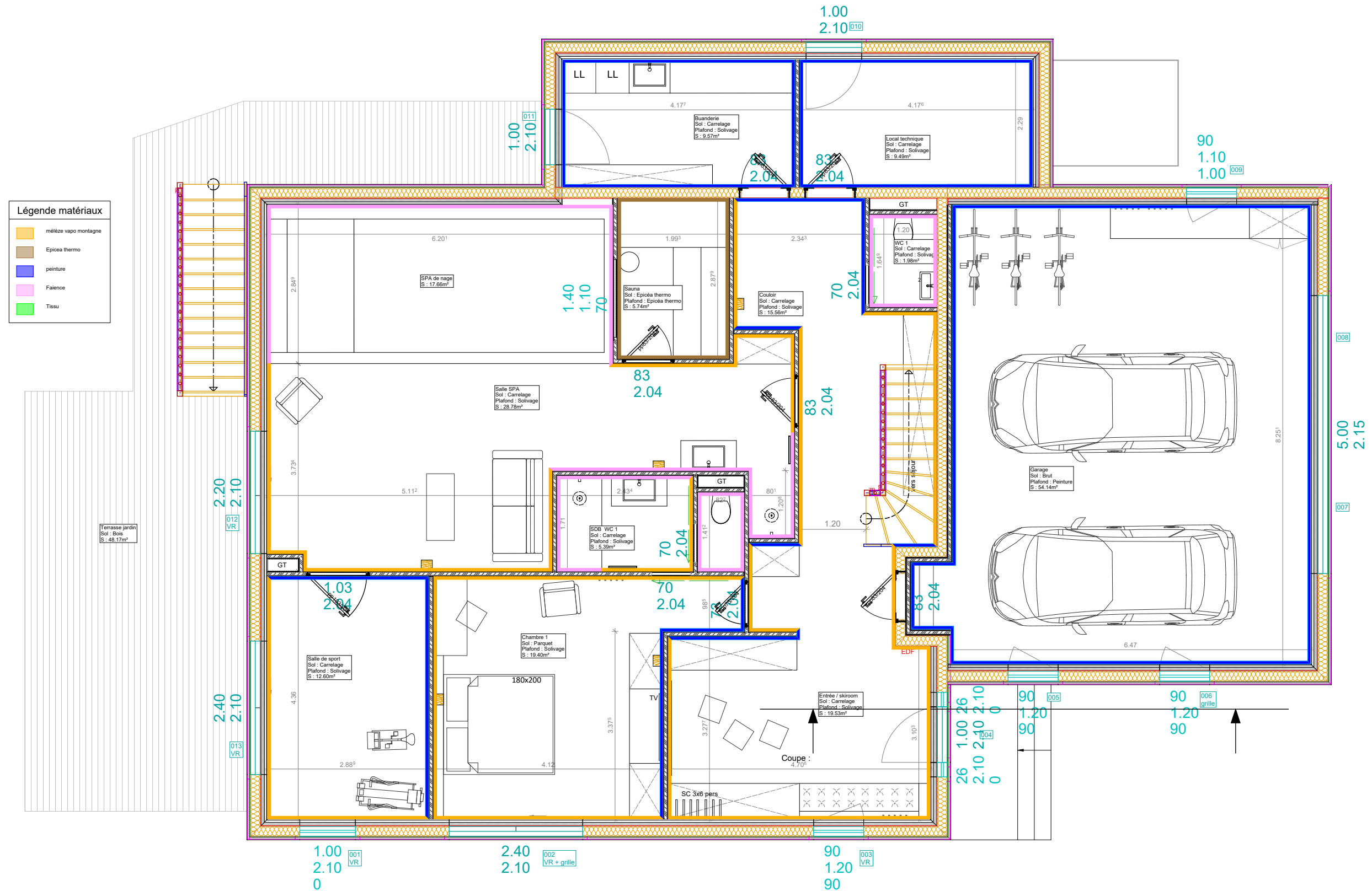
Version du  
29/07/2024



\* Plans de vente réalisés sur la base du permis de construire  
Plans provisoires susceptibles d'évoluer en surfaces et de subir des adaptations dimensionnelles,  
techniques et d'organisation afin de répondre aux contraintes induites par les études détaillées.  
Les poutres, pannes, poteaux, soffites et faux-plafond n'apparaissent pas systématiquement.

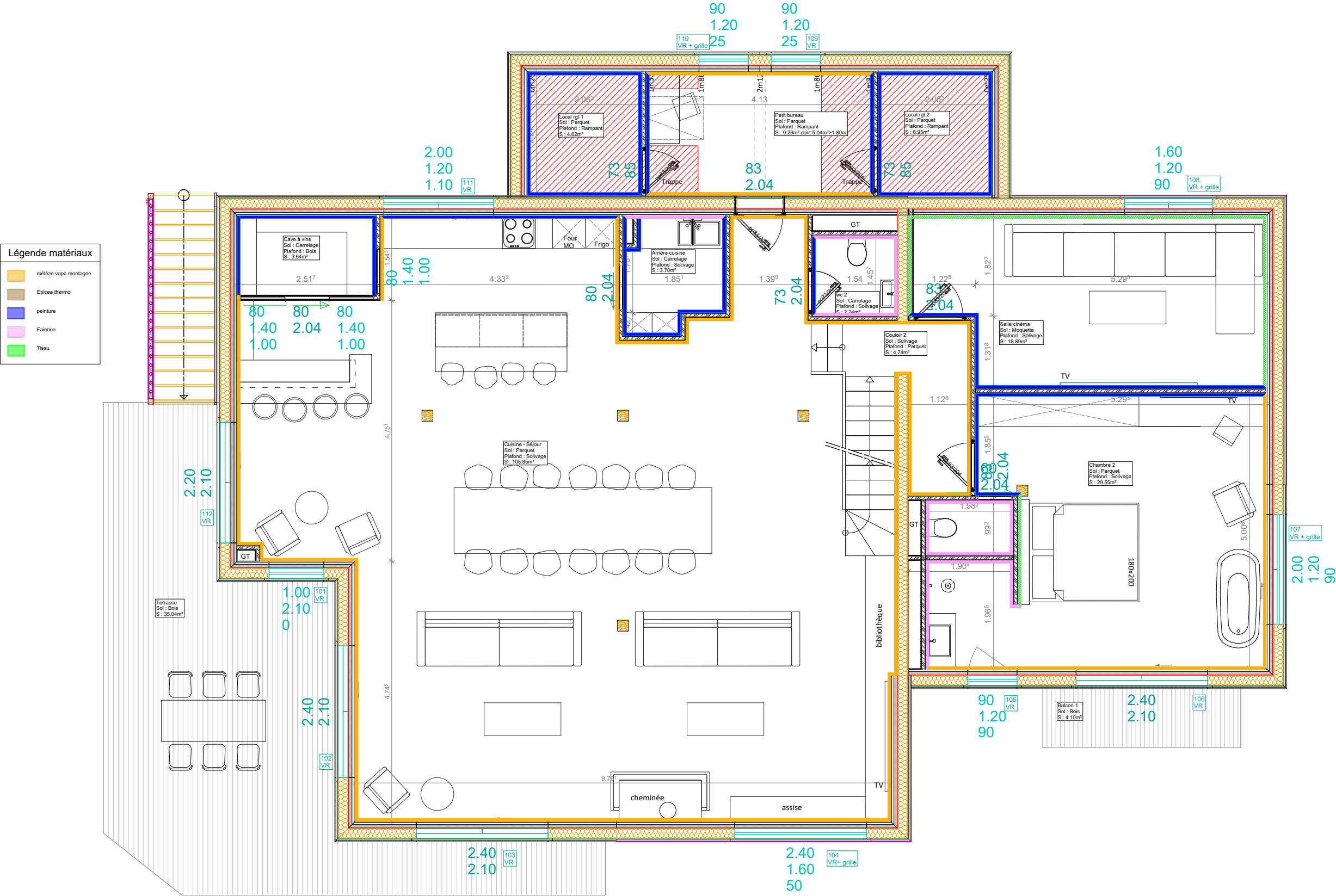


# Plan de revêtement - RDC



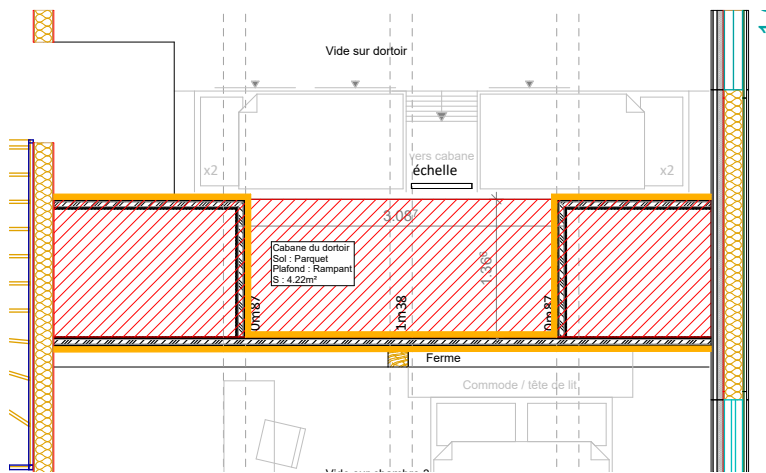
\* Plans de vente réalisés sur la base du permis de construire  
Plans provisoires susceptibles d'évoluer en surfaces et de subir des adaptations dimensionnelles,  
techniques et d'organisation afin de répondre aux contraintes induites par les études détaillées.  
Les poutres, pannes, poteaux, soffites et faux-plafond n'apparaissent pas systématiquement.

# Plan de revêtement - R+1



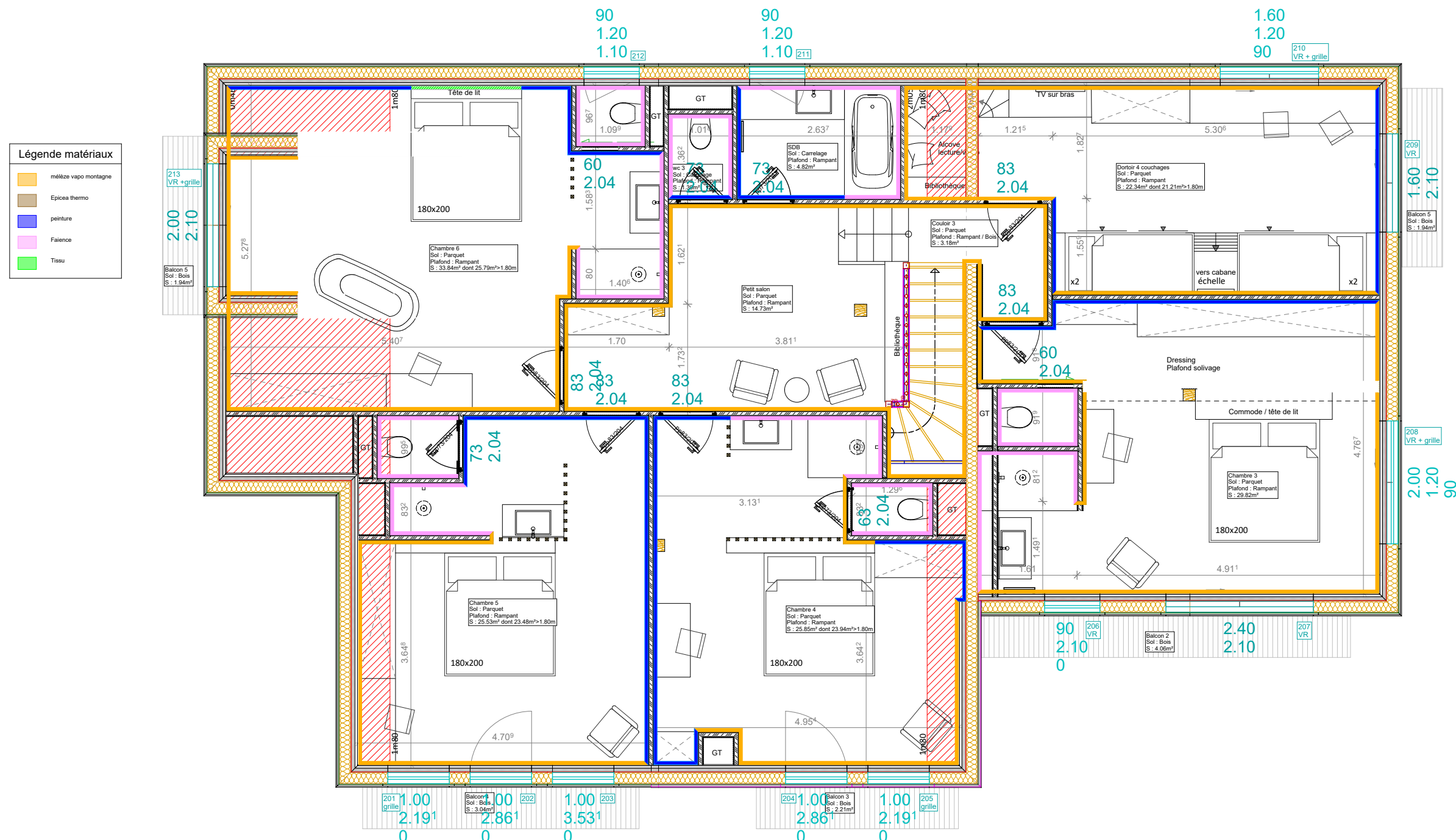
\* Plans de vente réalisés sur la base du permis de construire  
Plans provisoires susceptibles d'évoluer en surfaces et de subir des adaptations dimensionnelles, techniques et d'organisation afin de répondre aux contraintes induites par les études détaillées.  
Les poutres, pannes, poteaux, soffites et faux-plafond n'apparaissent pas systématiquement.





# Plan de revêtement - R+2

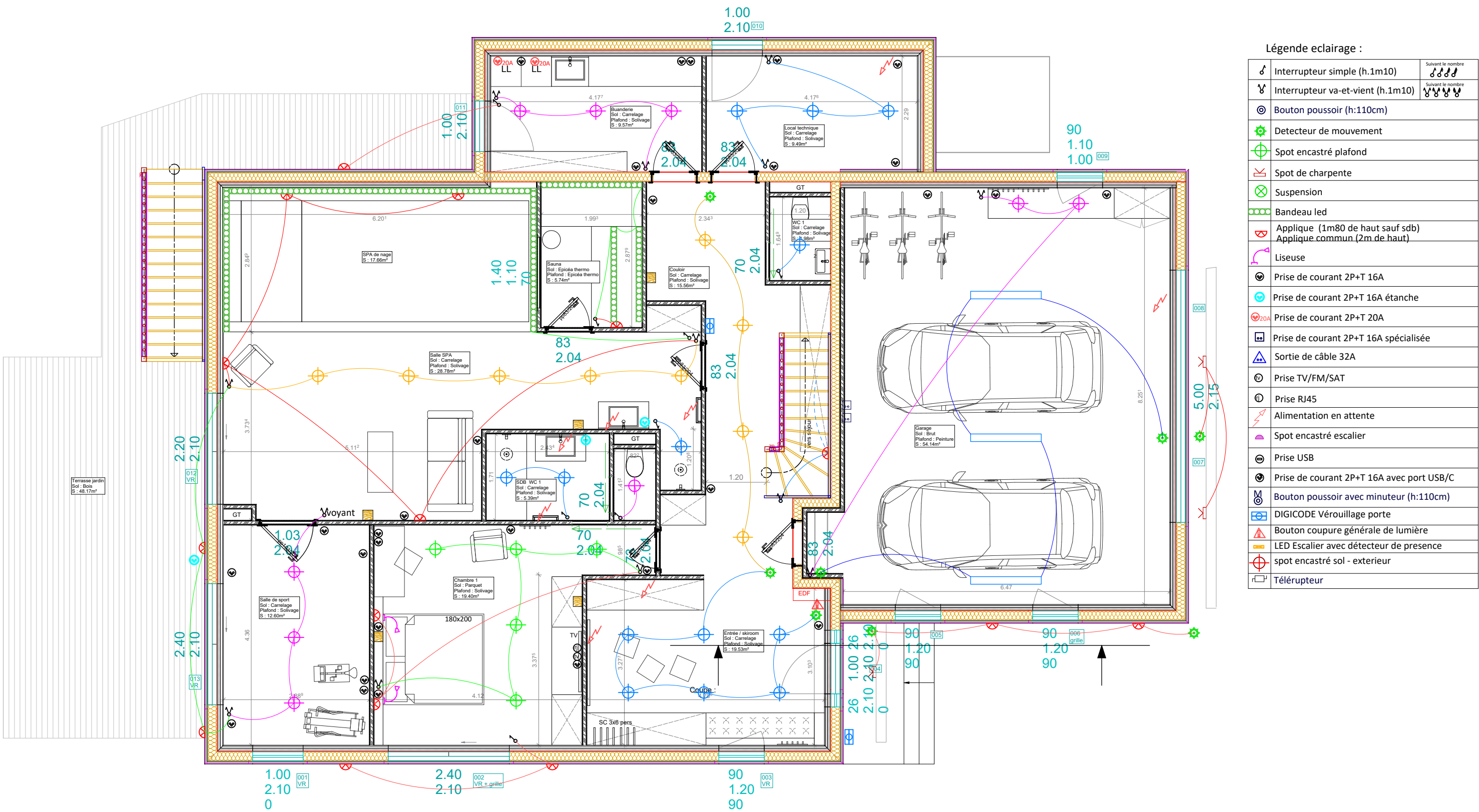
## Mezzanine - R+3



\* Plans de vente réalisés sur la base du permis de construire  
Plans provisoires susceptibles d'évoluer en surfaces et de subir des adaptations dimensionnelles, techniques et d'organisation afin de répondre aux contraintes induites par les études détaillées.  
Les poutres, pannes, poteaux, soffites et faux-plafond n'apparaissent pas systématiquement.



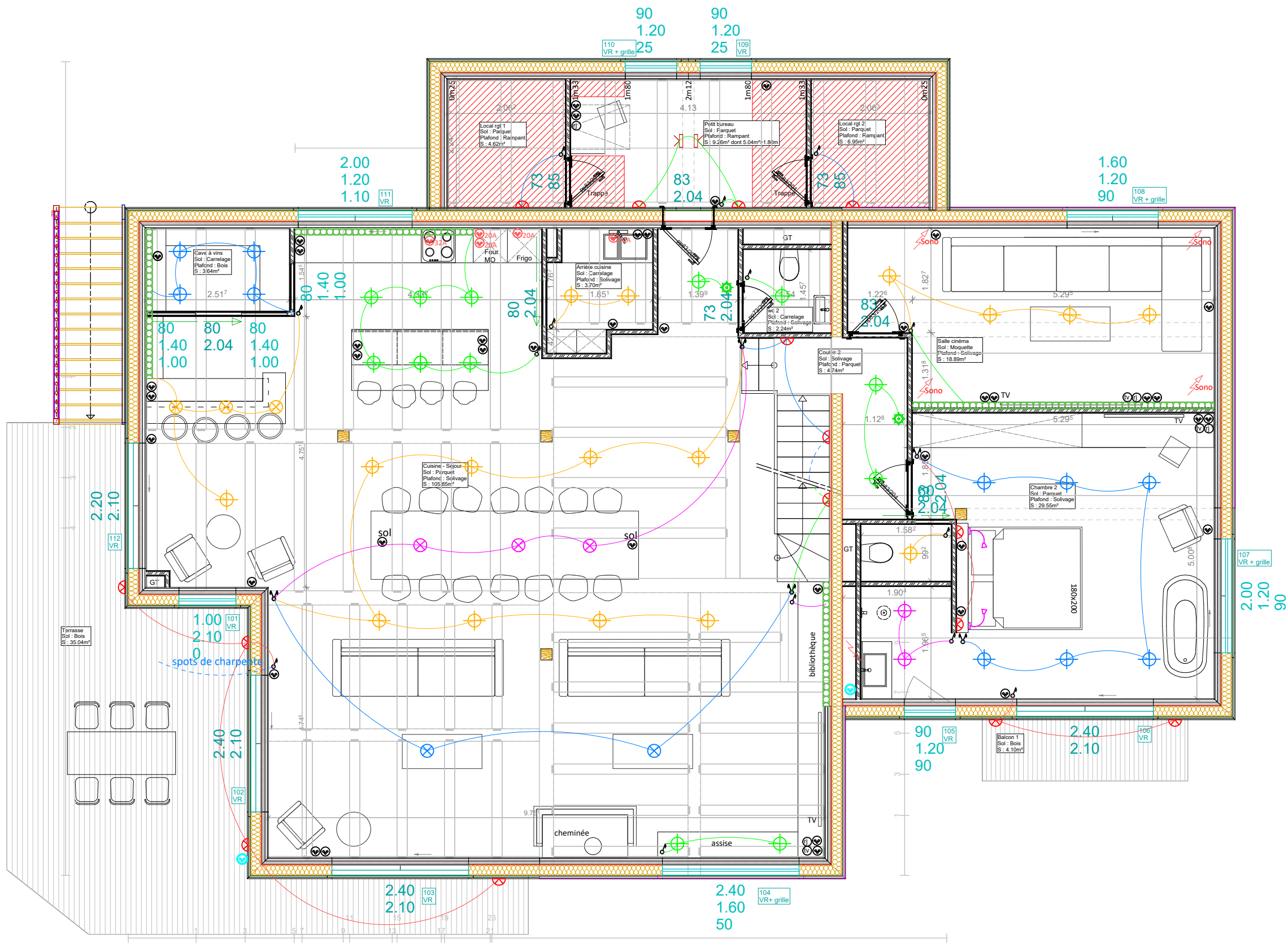
# Plan électrique - RDC



\* Plans de vente réalisés sur la base du permis de construire  
Plans provisoires susceptibles d'évoluer en surfaces et de subir des adaptations dimensionnelles, techniques et d'organisation afin de répondre aux contraintes induites par les études détaillées.  
Les poutres, pannes, poteaux, soffites et faux-plafond n'apparaissent pas systématiquement.



# Plan électrique - R+1



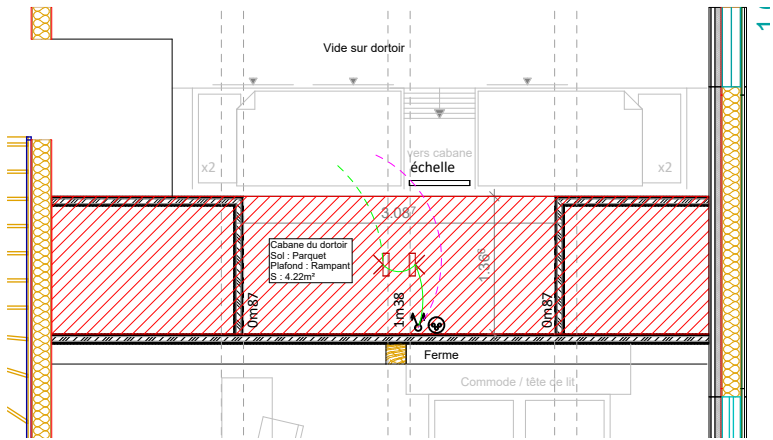
Légende éclairage :

	Interrupteur simple (h:1m10)	Suivant le nombre
	Interrupteur va-et-vient (h:1m10)	Suivant le nombre
	Bouton poussoir (h:110cm)	
	Decteur de mouvement	
	Spot encastré plafond	
	Spot de charpente	
	Suspension	
	Bandeau led	
	Applique (1m80 de haut sauf sdb)	
	Applique commun (2m de haut)	
	Liseuse	
	Prise de courant 2P+T 16A	
	Prise de courant 2P+T 16A étanche	
	Prise de courant 2P+T 20A	
	Prise de courant 2P+T 16A spécialisée	
	Sortie de câble 32A	
	Prise TV/FM/SAT	
	Prise RJ45	
	Alimentation en attente	
	Spot encastré escalier	
	Prise USB	
	Prise de courant 2P+T 16A avec port USB/C	
	Bouton poussoir avec minuteur (h:110cm)	
	DIGICODE Verrouillage porte	
	Bouton coupure générale de lumière	
	LED Escalier avec détecteur de présence	
	spot encastré sol - extérieur	
	Télérupteur	

\* Plans de vente réalisés sur la base du permis de construire  
Plans provisoires susceptibles d'évoluer en surfaces et de subir des adaptations dimensionnelles, techniques et d'organisation afin de répondre aux contraintes induites par les études détaillées.  
Les poutres, pannes, poteaux, soffites et faux-plafond n'apparaissent pas systématiquement.

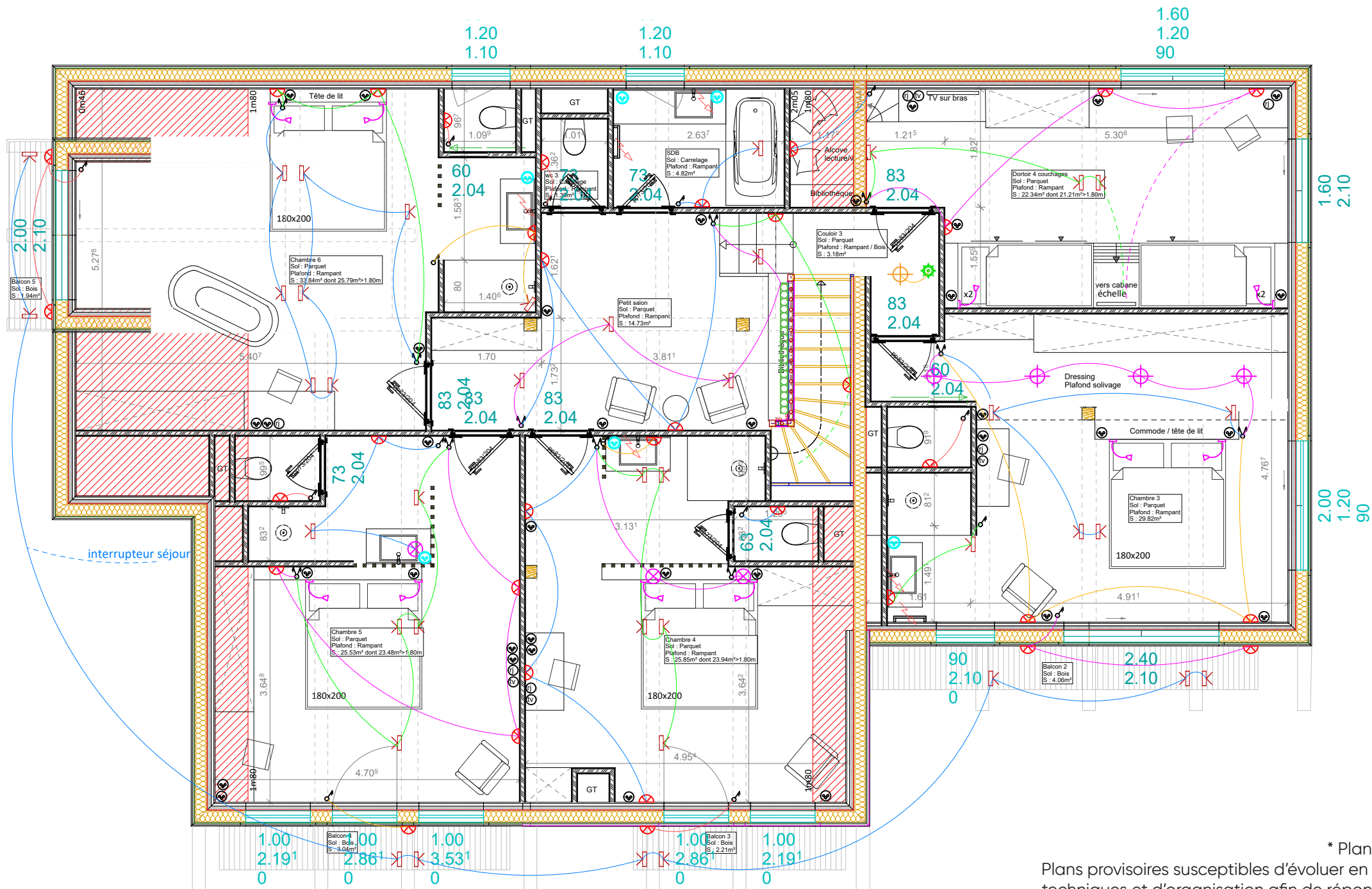


# Plan électrique - R+2



PLAN REJET NIVEAU 2  
ECHELLE 1/75

## Mezzanine - R+3



Légende éclairage :

	Interrupteur simple (h.1m10)	Suivant le nombre
	Interrupteur va-et-vient (h.1m10)	Suivant le nombre
	Bouton poussoir (h:110cm)	
	Decteur de mouvement	
	Spot encastré plafond	
	Spot de charpente	
	Suspension	
	Bandeau led	
	Applique (1m80 de haut sauf sdb) Applique commun (2m de haut)	
	Liseuse	
	Prise de courant 2P+T 16A	
	Prise de courant 2P+T 16A étanche	
	Prise de courant 2P+T 20A	
	Prise de courant 2P+T 16A spécialisée	
	Sortie de câble 32A	
	Prise TV/FM/SAT	
	Prise RJ45	
	Alimentation en attente	
	Spot encastré escalier	
	Prise USB	
	Prise de courant 2P+T 16A avec port USB/C	
	Bouton poussoir avec minuteur (h:110cm)	
	DIGICODE Verrouillage porte	
	Bouton coupure générale de lumière	
	LED Escalier avec détecteur de présence	
	spot encastré sol - extérieur	
	Télerupteur	

\* Plans de vente réalisés sur la base du permis de construire  
Plans provisoires susceptibles d'évoluer en surfaces et de subir des adaptations dimensionnelles, techniques et d'organisation afin de répondre aux contraintes induites par les études détaillées.  
Les poutres, pannes, poteaux, soffites et faux-plafond n'apparaissent pas systématiquement.